

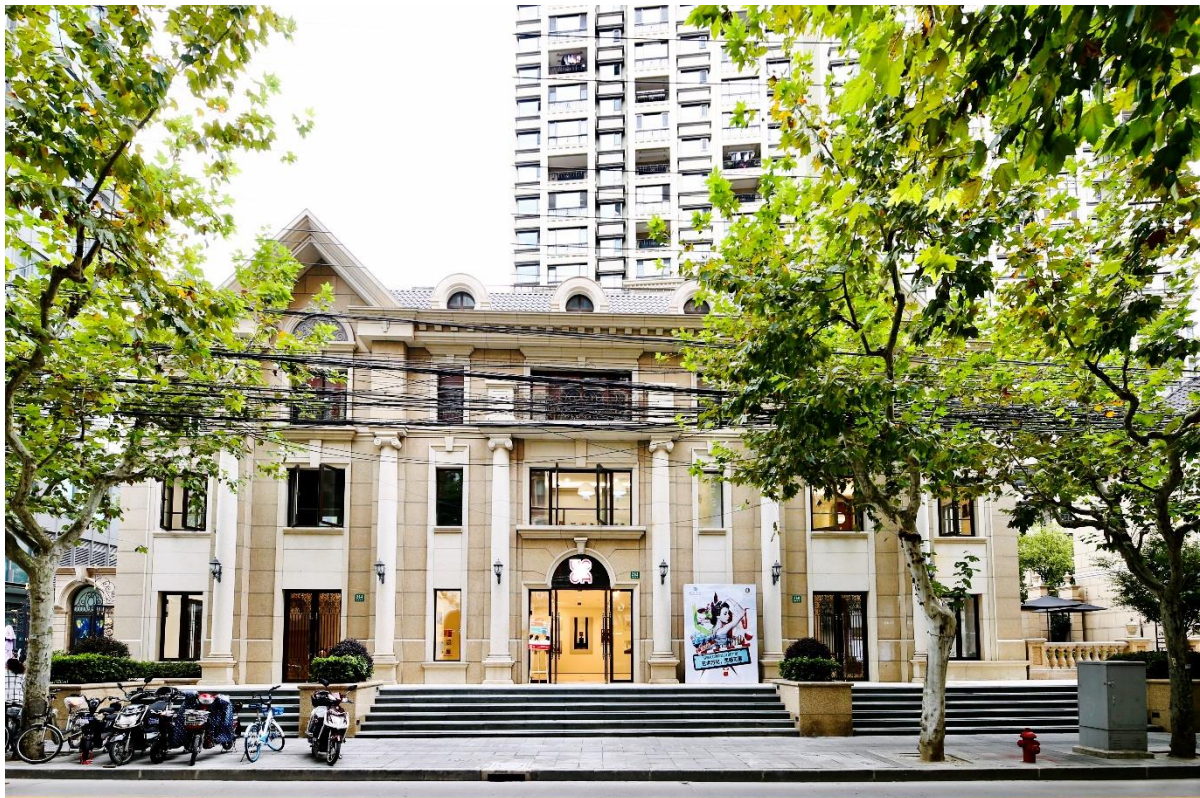
新闻稿

供实时发布

「艺术万化，灵感可嘉」

嘉华国际精致艺术生活街区嘉御里揭开序幕

如果说城市是让生活多姿的有形主体，那商业则是令生活更加丰富多元的无形动力「外挂」。洞察当下零售升级时代「新」商业精神与生态环境，以缔造理想和谐的生活场景为发展宗旨，多元化业务的跨国企业嘉华集团旗下之房地产业务旗舰——嘉华国际集团有限公司（简称「嘉华国际」或「集团」）（香港股份代号：00173），精心筹备的又一精品新锐嘉御里于10月26日揭开序幕。



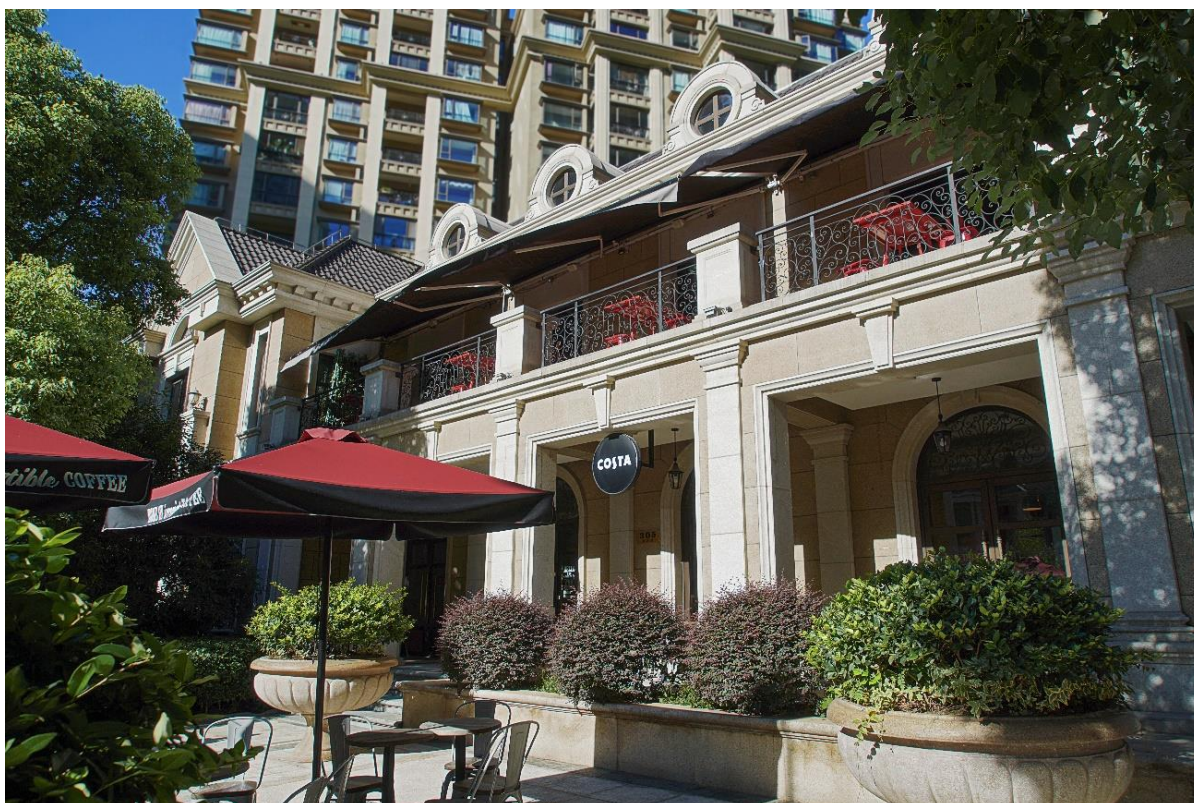
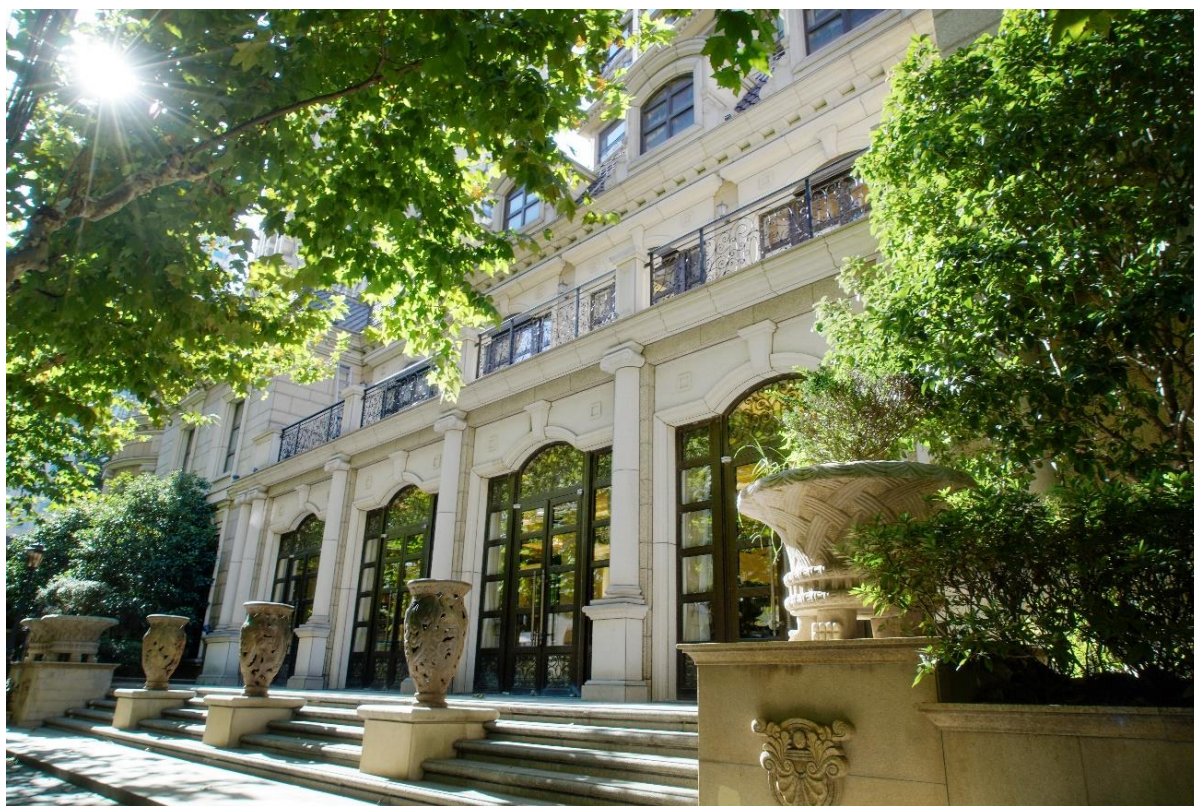
嘉华国际创立并扎根于香港，自1993年进军大陆，引领商业发展趋势，已取得了行业及市场的优势地位。深耕细作数十年，嘉华集团始终坚守「品精质优」的精

品战略。作为全新品牌战略路线的领航舵手，嘉华商业秉持集团精神，不忘集团初心，以精致国际生活街区（PALACE）、活力体验生活街区（GALA）、时尚潮流商业中心（SENSES）三条产品线，不断为城市生活注入新活力。

每一个城市板块的诞生都隐藏着都市标杆产品的探索进化论。作为隶属于精致国际生活街区（PALACE）产品线的嘉御里，定位为国际艺术生活街区，意在以构建新型街区唤醒全新的高质量生活方式，为城市板块风貌发展建设更新增添核心价值，成为都市艺术文化的精神空间。

臻善都市风貌，渐入「嘉」境

从一个地标可以读懂一座城市，而一个地标诞生的背后，则是摩登繁华的历史积淀与现代生活拓展新边界共同赋予的节奏感。嘉御里落位徐汇衡复历史文化风貌区内文化底蕴深厚、海派文化气息最甚的建国西路嘉善路路段，相邻地铁九号线、十二号线，黄金地段交通便利，得天独厚的地理位置无可比拟。从上世纪 20 年代至今，建国西路一直是摩登复古风情与高尚生活融合的精粹地段，坐拥周边淮海路、新天地、徐家汇三大商业圈，集质量餐饮、国际学校、高端商超零售等多种城市资源，汇集周公馆、孙中山故居、马歇尔公馆等众多文化传承，尽享国际都市的便捷与繁华同时，承袭完美海派生活。



踏入嘉御里，仿佛置身意大利米兰「布雷拉艺术街区」，ART-DECO 建筑风格在道路周边梧桐的映衬下，承载了大国经典园林级别的鉴赏标准，在视觉上把城市文化特色融入设计，打造极具观赏性的商业街区，缔造令世人难忘的绝佳记忆点。被誉为城市更新「灵感反应场」的嘉御里一直走在自我探索与升级的前沿，成为上海都市新地目标精神及形象代言者，倡导并引领建立共赢共荣的商业生态圈。

商圈核心价值，创艺术领「御」

产品即场景，分享即获取，跨界即连接，流行即流量，嘉御里前瞻的艺术生活概念是其与众不同的基因所在。为消费者创造更多附加价值，即在此感受自由的文化与天马行空的艺术氛围。在这里，艺术家、文化人、教育家、商人等不同角色都在力求创造新一代的审美品位，提供优质服务，避免同质化，以独特而精细化的内容力和设计力更成为嘉御里的核心竞争力。

兼具质量感与私密度的建筑空间，吸引众多品牌前来，嘉御里艺术商业街区由文化教育、艺术美食、运动健康、生活概念等业态构成，引入包括上海首家 UCCA Kids 尤伦斯儿童艺术中心旗舰馆、蒙特梭利托育园 APPLE MONTESSORI、PAIN CHUAD 纯正法式面包旗舰店、星巴克华东首家小区店、OPPOSITE 洋房里的欧陆创意料理、经典意式咖啡 COSTA、高级瑜伽会所 Y+Yoga、写意厨房引领者 Mein Studio 展示店、全球家居精品 H.N.LIN 空间美学馆、年轻态度时尚家居电商买手店线下首店 IYOUTH STUDIO 等特色品牌商户开出首店、升级版、旗舰店。



开放式街区所带来的艺术人文生活沉浸式体验，以象征时尚、前卫艺术的流行符号迎合商业为生活服务的本质内核；和建国西路区域内嘉华旗下住宅、酒店式公寓项目互联，结合开放式商业街区所能提供的多样化场景，打造集商业、社交、艺术于一体的全新生活体验空间，让嘉御里成为一种质量生活方式的代表。东西方文化于此融合，嘉御里成为无国界生活的交流源点，提供有深度的生活体验，全新定义区域高端生活，将为整个徐汇商圈注入全新活力元素。

尊享活动献「里」，品精致生活

在嘉御里近日举办的派对酒会中，数十家知名媒体记者和各界来宾在享受美酒和精致小食的同时，交流关于艺术、生活、商业的见解，并参与了人气网红店 PAIN CHAUD 行政大厨所指导的独家树莓泡芙 DIY，共同用美食「惊艳」嘉御里的启幕时光。

除此之外，嘉御里品牌商戶近期也推出了繽紛多彩的活動，讓消費者從視覺感官，到消費體驗全方位覆蓋，享受更有格調的生活與藝術氛圍帶來的全新體驗：

即日起至11月3日，上海首家UCCA Kids 優享會員卡與課程雙折扣的活動，為周邊乃至全上海的兒童提供前沿的美術館藝術成長課程。Y+Yoga 為各年齡層瑜伽愛好者和瑜伽教師提供了從10月26日到11月30日包括訓練課、年卡、次卡等在內的尊享優惠。OPPOSITE 歐陸創意料理10月26日至11月30日為VIP 客人特別準備了「黑珍珠融合法餐品鑑套餐」活動。



從大都會視野的藝術生活空間出發，打造建國西路國際生活方式新地標，嘉御里的煥活啟幕，將致力發掘新的城市文化價值，為都市人「繪制」真實的藝術生活地圖——讓藝術成為生活氛圍的一部分，讓嘉御里成為城市中一片可以安心放鬆、靜心發呆的「品味空間」。未來於此，「藝術萬化，靈感可嘉」。



作为嘉御里的操盘者，嘉华商业秉承以创新独特及灵活手法来进行项目规划，已于2017年起陆续焕新改造位于上海的嘉华中心 SENSES、嘉御里等。区别于传统商场，并希望突破网购冲击，寻找实体商业的新生命线。以往及储备项目多位于优越地段，注重塑造一种生活品位，既有老上海的韵味，又有着国外的生活方式和时尚感。旗下商业项目发展配合政府整体城市规划，并把城市历史文化特色融入设计及业务发展策略中，以独特发展理念吸引行业内优秀的合作伙伴。

- 完 -

关于嘉御里

嘉御里，隶属于嘉华集团，建国西路的 LIFESTYLE 新地标。嘉御里地处徐汇精粹地段，百年梧桐浸染的建国西路沉淀了深厚的人文气息，海派文化和国际风情在此交会。嘉御里，宛如集设计、时尚与潮流于一体的意大利米兰「布雷拉艺术街区」（Via Brera），吸引设计和艺术机构聚集，加上丰富多彩的生活新概念店、消费升级店、美食、运动，开启全新的国际生活方式领地。

关于嘉华商业

嘉华商业致力于发展及管理嘉华集团旗下商业及零售物业，项目发展配合政府整体城市规划，并把城市历史文化特色融入设计及业务发展策略中，立足香港并已进入上海、南京、东莞等城市。随着未来进一步发展，嘉华商业还将探索全新的商业可能，升级城市生活品位。作为全新品牌战略路线的领航舵手，嘉华商业秉持集团精神，不忘集团初心，以精致国际生活街区（PALACE）、活力体验生活街区(GALA)、时尚潮流商业中心（SENSES）三条产品线，不断为城市生活注入新活力。